



Société de Travaux Publics
ZI SUD - Chemin des Carrières
77272 - VILLEPARISIS Cedex 2
Téléphone : 01.64.67.11.11

ATHIS MONS

Rue Jacqueline Auriol

PROJET GAZ - RE1 1901022

Plan Sans Report Concessionnaires

Extension du Réseau Moyenne Pression depuis le Réseau MPB Existant par la Pose d'un Polyéthylène Ø 125 MPB en Tranchée Nécessaire à l'Alimentation d'un Branchement Gaz

Pose de 225 m de Réseau Pe Ø 125 MPB en Tranchée

Création d'un Branchement Gaz Individuel - Coffret - G1000 - 1600 m3/h - au fil du gaz

Boules Marqueurs à Prévoir tous les 20m, sur tous les accessoires & changements de direction de plus de 50 cm

DT EN COURS

MODIFICATIONS

IND	DATE	DESIGNATION
0	11/09/19	Réalisation du Projet

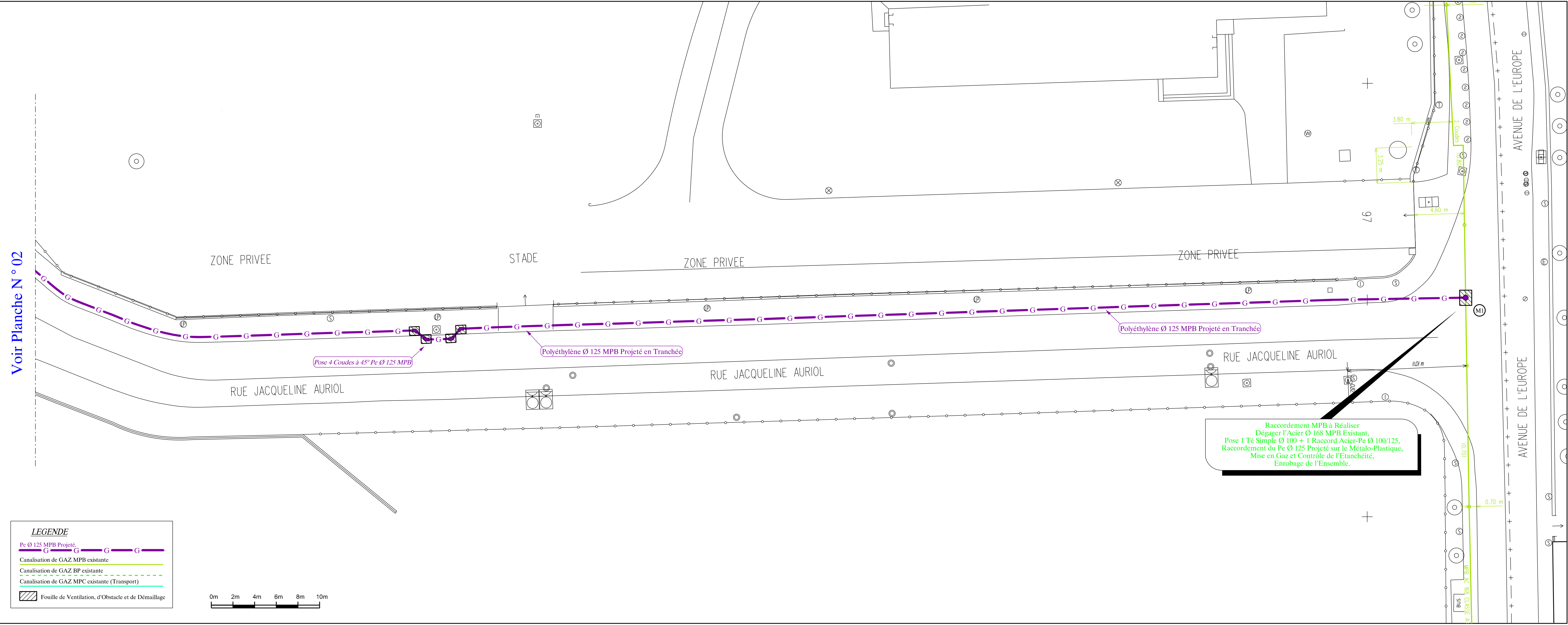
PLAN :
01 / 02

CHARGÉ D'AFFAIRES :
M. DI FABIO Arthur
Téléphone : 01 49 42 50 20
arthur.di-fabio@enedis-grdf.fr

DESSINÉ PAR :
STPS
MME. MARTIN
lmartin@stps.fr

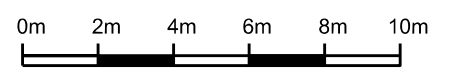
VERIFIÉ PAR :
STPS
M. BRICET
wbricet@stps.fr

ÉCHELLE
1/200e



LEGENDE

- Pe Ø 125 MPB Projeté,
- Canalisation de GAZ MPB existante
- Canalisation de GAZ BP existante
- Canalisation de GAZ MPC existante (Transport)
- Fouille de Ventilation, d'Obstacle et de Démaillage





Société de Travaux Publics
ZI SUD - Chemin des Carrières
77272 - VILLEPARISIS Cedex 2
Téléphone : 01.64.67.11.11

ATHIS MONS

Rue Jacqueline Auriol

PROJET GAZ - RE1 1901022

Plan Sans Report Concessionnaires

Extension du Réseau Moyenne Pression depuis le Réseau MPB Existant par la Pose d'un Polyéthylène Ø 125 MPB en Tranchée Nécessaire à l'Alimentation d'un Branchement Gaz

Pose de 225 m de Réseau Pe Ø 125 MPB en Tranchée

Création d'un Branchement Gaz Individuel - Coffret - G1000 - 1600 m³/h - au fil du gaz

Boules Marqueurs à Prévoir tous les 20m, sur tous les accessoires & changements de direction de plus de 50 cm

DT EN COURS

MODIFICATIONS

DESIGNATION

Réalisation du Projet

IND	DATE	
0	11/09/19	

PLAN :
02 / 02

CHARGÉ D'AFFAIRES :

M. DI FABIO Arthur
Téléphone : 01 49 42 50 20
arthur.di-fabio@enedis-grdf.fr

DESSINÉ PAR :

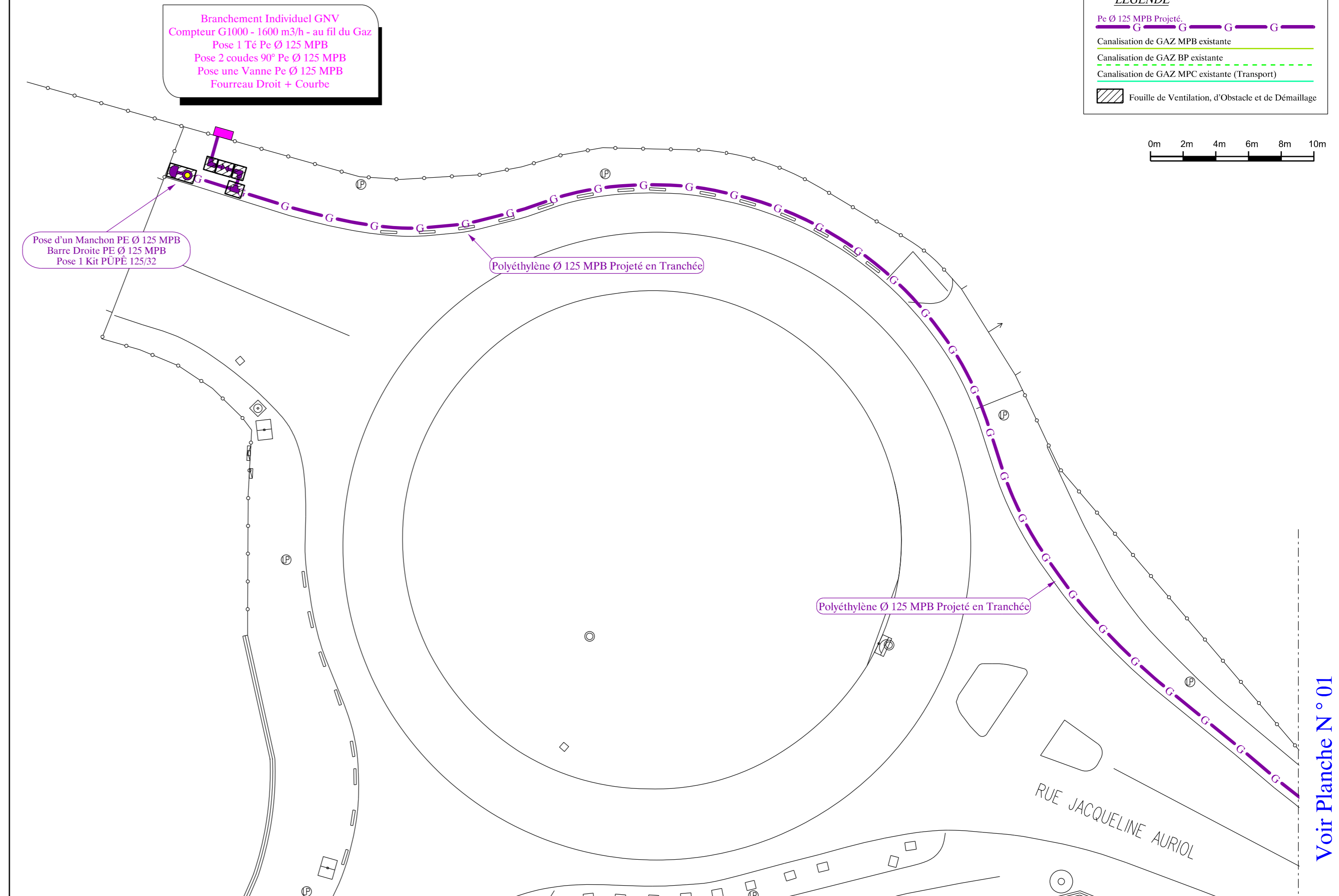
STPS
MME. MARTIN
lmartin@stps.fr

VERIFIÉ PAR :

STPS
M. BRICET
wbricet@stps.fr

ÉCHELLE

1/200e



Voir Planche N° 01